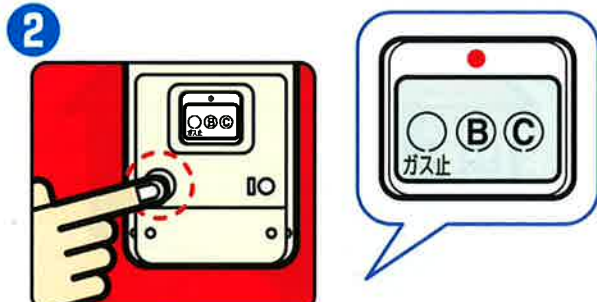


# ガスメーターの復帰操作

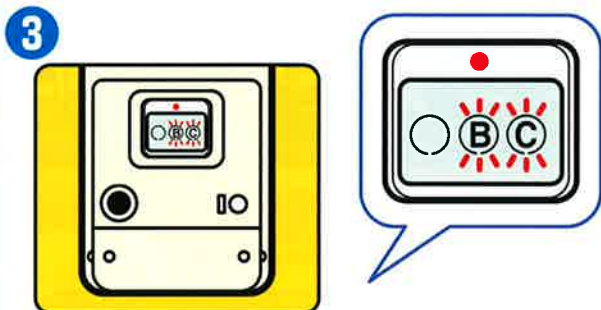
ガスメーターの表示部に「ガス止」と表示され、ガスが止まった場合は次の手順に従って操作してください。  
ガス漏れなどの異常がなければ、再びガスが使えるようになります。



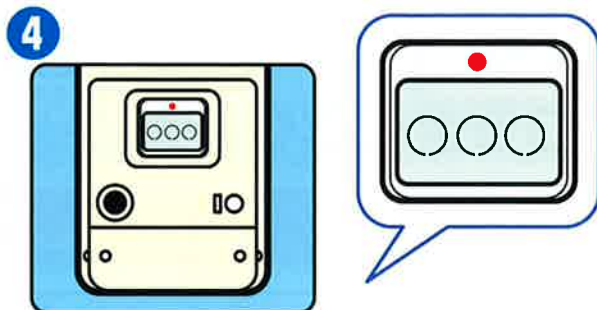
1 ガス器具のスイッチを切ってください。使っていない元栓が閉まっているか確認してください。



2 左下にある黒い復帰ボタンを約1秒押し、手を放してください。「ガス止」の文字が消えます。



3 文字とランプが点滅するので、約1分お待ちください。  
※ランプは、復帰ボタン部にあるものもあります。



4 文字とランプの点滅が消えるとガスが使えるようになります。

※ガス器具の点火スイッチや使用していない元栓が開いていると、再びガスが止まってしまいます。必ず閉めてください。

※復帰操作により、ガスメーターの表示が変わる場合があります。



※ガス器具の点火スイッチや元栓が閉まっても、再びガスが止まってしまう場合は、ガス漏れの可能性があります。繰り返し復帰操作を行わずガス販売店に連絡してください。

※文字とランプの点滅が消えるまでガスは使えません。

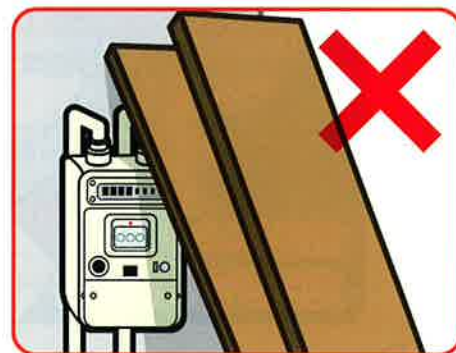
## ⚠ ガスメーターは精密機械です



水をかけたり、洗ったりしないでください。



ものをぶつけるなどの衝撃を、与えないでください。



ものを立て掛けたり、寄りかかったりしないでください。

社団法人日本エルピーガス供給機器工業会

〒105-0001 東京都港区虎ノ門2丁目5番2号 エアチャイナビル6F  
TEL:03-3502-1361 FAX:03-3593-0758

[www.jlia-spa.or.jp](http://www.jlia-spa.or.jp)