

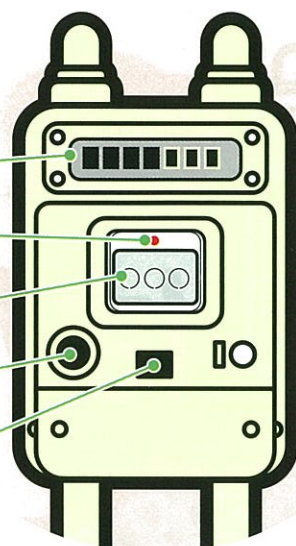
ご存じでしたか?

# ガスメーターのしくみとはたらき

ガスメーターは、ガス使用量を測定するだけでなく、内蔵されたコンピューターが危険と判断した時に、ガスを止める機能ももっています。安心してLPガスライフをお過ごしください。

## ガスメーターのしくみ

- カウンター** ガス使用量が表示されます。
- 赤などのランプ** 点滅中は、ガスを使用できません。
- 表示部** ガスメーターの設定や状態が表示されます。
- 復帰ボタン** ガスが止まったときに押すと、再び使えるようになります。
- 有効期限シール** ガスメーターの有効期限が表示されています。



## ガスメーターのはたらき

こんなとき

### 大量のガスが流れたとき



※ホースが外れてしまったときなど

そのときガスメーターは?

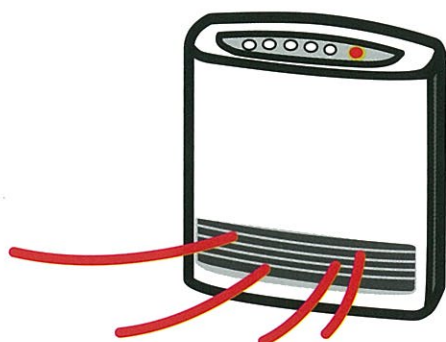
ガス漏れと判断して、ガスを止めます。



- ※ガスの漏れ量が少ないときは、ガスが漏れても止めない場合があります。
- ※季節の変わり目や新しいガス器具の設置など、急にガスの使用量が増えたときは、ガス漏れでなくてもガス漏れと判断してガスを止めることがあります。

こんなとき

### 長い時間ガスを使用したとき



※ガス器具の消し忘れなど

そのときガスメーターは?

ガス器具の消し忘れと判断して、ガスを止めます。



- ※小さいとろ火の場合は、長時間使ってもガスは止まりません。
- ※ガス器具のガス消費量や、普段のガスの使い方(使用時間、同時使用台数など)により、ガスが止まるまでの時間が変わります。
- ※お風呂の沸かし過ぎや、鍋の焦付きは防止できません。

こんなとき

### 大きな揺れを感じたとき



※地震など(震度5相当以上)

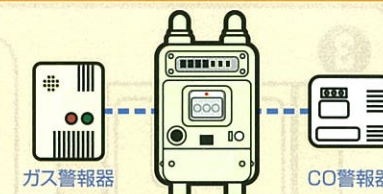
そのときガスメーターは?

震度5相当以上であれば、ガスを止めます。



- ※建物の状態及び地質の状態で震度5未満の地震でもガスを止める場合や、震度5以上の地震でもガスを止めない場合があります。
- ※ガスの使用中でもとろ火程度ではガスを止めない場合があります。
- ※ガスを使用していない場合は、ガスを止めません。

ガスメーターは、警報器と連動させることで、より安全になります。



## ガス警報器やCO警報器が鳴ると...

### 立ち消えでガスが漏れたとき



### COが発生したとき



ガスメーターがガスを止めます

### 劣化によってガスが漏れたとき



### ネズミがかじってガスが漏れたとき



- ※警報器とガスメーターを連動していない場合は、ガス警報器やCO警報器が作動してもガスメーターはガスを止めません。
- ※ガス漏れやCOが発生しても、警報器が鳴らないとガスメーターはガスを止めません。

